

Haarausfall durch Chemotherapie – was tun?



Informationen und  
Hilfestellung zum  
Thema Haarausfall

**Belle**  **Madamé**<sup>®</sup>  
PERÜCKEN · WIGS

# Haarausfall durch Chemotherapie – was tun?

## INHALTSVERZEICHNIS

Vorwort	3
Warum können bei einer Chemotherapie die Haare ausfallen?	4
Der Weg zum richtigen Haarerersatz	6
Hilfe durch Haarerersatz	7
Qualitätsmerkmale einer Perücke	8
Wahl der richtigen Perücke	10
Pflegeprodukte und Zubehör	18
Kosten für Haarerersatz	19



## VORWORT

Bei einer Chemotherapie ist der Haarverlust die offensichtlichste Nebenwirkung, mit der es den meisten Menschen schwerfällt, entsprechend umzugehen. So stellt aus diesem Grunde der Verlust der Haare neben den anderen gesundheitlichen Beschwerden eine große Belastung für die Betroffenen dar. Denn wenn das Haar ausfällt, leidet die Seele mit; symbolisiert doch volles Haar Lebenskraft, Attraktivität und Selbstbewusstsein.

Müssen auch Sie sich mit diesem Thema auseinandersetzen und darüber nachdenken, was Sie nun am besten tun können?

Diese Broschüre soll Sie bei der Auseinandersetzung mit dem Thema Haarausfall unterstützen und Ihnen helfen, die für Sie beste persönliche Lösung zu finden.



## WARUM KÖNNEN BEI EINER CHEMOTHERAPIE DIE HAARE AUSFALLEN?



Krebszellen haben die Eigenschaft, sich von Natur aus sehr häufig zu teilen. Und genau diese Tatsache macht sich die Chemotherapie zu Eigen, indem sie mit ihren Medikamenten diesen Teilungsmechanismus hemmt. So können sich die Krebszellen nicht mehr vermehren. Auch Haarzellen teilen sich häufig, damit das Haar wächst und so können bei dem Prozess der Chemotherapie leider auch diese Zellen beschädigt werden. Ist dies der Fall, kommt es zum Haarverlust. Erst ein bis zwei Monate nach Abschluss der Behandlung spüren die Patienten gewöhnlich neuen Haarwuchs.





Prima Mono  
*Terracotta-Root*



Luna Mono  
*Caramel-Root*



Ilona Mono SF  
*Grey-Root*



Marietta Mono SF  
*Honey-Toast*



## DER WEG ZUM RICHTIGEN HAARERSATZ

Überlegen Sie zunächst, welche Lösung für Sie persönlich die Beste ist: Die Möglichkeiten sind vielfältig: eine neue schicke Kurzhaarfrisur, ein modisches Kopftuch oder das „Beibehalten“ Ihrer alten Frisur mittels einer Perücke.

Das Angebot an Perücken ermöglicht fast jede Frisur und Haarfarbe. Eine Perücke kann so erheblich dazu beitragen, das Lebensgefühl zu verbessern. Dafür ist es allerdings wichtig, dass die Kriterien Natürlichkeit, sichere Befestigung und sehr guter Tragekomfort erfüllt werden. Zweithaarspezialisten werden diesen Anforderungen gerecht, Kaufhaus- und Katalogware meistens nicht.

Außerdem sollten Sie bei der Frisurenwahl auf den Pflegeaufwand und den regelmäßigen täglichen Umgang mit der Perücke achten. Je länger das Haar, desto größer ist in der Regel der Pflegeaufwand. Auch das Material einer Perücke ist dabei entscheidend.

Perücken gibt es in Kunst- und Echthaar. Echthaar verursacht im Vergleich zu Kunsthaar mehr Anpassungs- und Pflegeaufwand.

Für kurzfristigen Haarerersatz bei einer Chemotherapie sind deshalb Kunsthaarperücken empfehlenswert, insbesondere weil Kunsthaar dank modernster Technologie kaum mehr von Echthaar zu unterscheiden ist. Diese Broschüre zeigt Ihnen aus diesem Grunde hauptsächlich Kunsthaarperücken. Natürlich haben aber auch Echthaarperücken ihre Berechtigung, welche bei guter Pflege eine Klasse für sich sind und damit individuelle emotionale Bedürfnisse erfüllen können.

Bereiten Sie sich rechtzeitig auf den Haarausfall nach einer Chemotherapie vor. Am besten sollten Sie, wenn Sie noch Ihren vollen Haarwuchs haben, d.h. bereits vor Beginn der Chemotherapie, spätestens jedoch nach der ersten Behandlung, einen Beratungstermin mit uns vereinbaren.

Wir als Zweithaarspezialist finden mit Ihnen gemeinsam die richtige Frisur, schneiden diese später typgerecht ein und weisen Sie fachgerecht in den Umgang und die Pflege Ihrer Zweitfrisur ein.

**Vereinbaren Sie einen Termin mit uns!**

## HILFE DURCH HAARERSATZ

Mit dem Beginn des Haarausfalls wird die Krankheit für das Umfeld oft erstmals sichtbar. Ein professioneller Haarersatz ermöglicht, dass niemand den Haarausfall erkennt und damit die Krankheit zumindest optisch in den Hintergrund tritt.

Eine konkrete Hilfe sowohl für die psychischen sowie kosmetischen Bedürfnisse liefern **Belle/Madame** Perücken. Therapiebegleitend steigern sie mit ihren speziellen Eigenschaften und besonders hochwertiger Verarbeitung das Wohlbefinden und garantieren höchsten Tragekomfort. Weiche Monturen mit Samtbesatz schonen die bei Chemopatienten oftmals stark gereizte und strapazierte Kopfhaut. Die Perücken sehen zudem natürlich aus und sind besonders leicht.

Hinsichtlich Schnitt, Farbe und Passform können nahezu alle Wünsche erfüllt werden. Mit unserer Erfahrung als Zweithaar-spezialist und der großen Auswahl an unterschiedlichen Perücken-Modellen, die zum Großteil im Sofortprogramm zur Verfügung stehen, finden Sie ganz bestimmt die für Sie richtige Zweitfrisur.

Welche Perücke zu Ihrem Typ passt entscheiden Sie. Wir als **Belle/Madame** Fachhändler beraten Sie dabei gerne und stehen Ihnen auch anschließend mit Rat und Tat beiseite.







## QUALITÄTSMERKMALE EINER PERÜCKE

Eine Perücke, auch ein teures Modell, sieht grundsätzlich nur dann gut aus, wenn sie richtig aufgesetzt und gut frisiert wird.

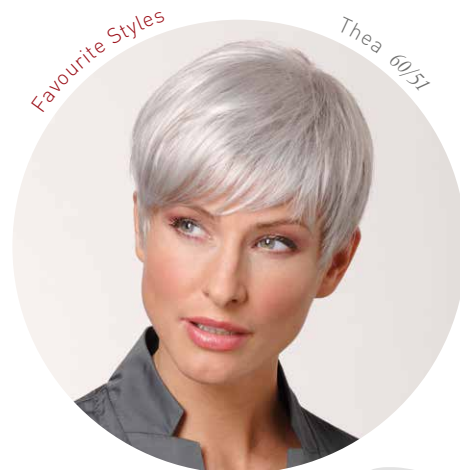
Wir als **BelleMadame** Fachhändler kennen die kritischen Punkte einer Perücke bestens und wissen: Stirn- und Seitenbereich sollten ausgedünnt, ohne Volumen und ggf. fransig geschnitten werden. Haarlänge und Konturen müssen auf die Gesichtsform individuell abgestimmt und so eingeschnitten, dass die Frisur natürlich fällt und eine natürliche Optik entsteht.

Es ist uns ein Anliegen, dazu beizutragen, dass Sie sich mit Ihrer neuen Frisur wohl fühlen. Hierzu gehört neben der individuellen Anpassung Ihrer Perücke eine ausführliche Beratung mit Tipps für die richtige Handhabung sowie das richtige Styling.



Folgende Punkte machen eine natürlich wirkende Perücke aus:

- flache Stirnansätze, die der natürlichen Haarwuchsrichtung entsprechen
- dünnes Haar am Stirnansatz
- kein Volumen am Ansatz
- natürlicher Glanz durch die richtigen Pflegeprodukte
- keine abstehenden Nackenhaare
- natürlich anmutender Ansatz hinter den Ohren
- natürliches Haarvolumen, d.h. passend zum Typ und Haarvolumen der Trägerin



## WAHL DER RICHTIGEN PERÜCKE

Das Angebot von **BelleMadamé** Perücken ermöglicht nahezu jede Frisur und Haarfarbe. Welche Perücke zu Ihrem Typ passt entscheiden Sie.

Wir als **BelleMadamé** Haarspezialist beraten Sie dabei gerne und finden gemeinsam mit Ihnen Ihre Wohlfühl-Frisur. Um Ihnen einen ersten Eindruck zu verschaffen, zeigen wir Ihnen auf den nachfolgenden Seiten einen kleinen Auszug aus der vielfältigen Kollektion von **BelleMadamé** :





Emilia SF  
Danish-Blond



Mirja Mono SF  
Terracotta-Gold



## SUPER-FRONT

Die revolutionäre Ansatztechnik von **Belle/Madame** ermöglicht stirnfreie Frisuren.

Der speziell für Damenperücken entwickelte Ansatz-tüll ist weich und versinkt in der Haut. Die Knüpfttechnik am Ansatz ist so fein, dass die Haare wie gewachsen erscheinen.

Ein Großteil der **Belle/Madame** Perücken ist mit der Super-Front (SF) ausgestattet.

Vicky Mono SF  
Champagne-Mix-Root





## MONOFILAMENT STYLES

Hochwertig verarbeitete Perücken mit handgeknüpftem Monofilament-Oberkopf. Speziell für den medizinischen Bedarf entwickelt, erfüllen diese Perücken die höchsten Ansprüche.

Das Monofilament ist eine hauchdünne Gaze mit Einzelhaarverknüpfung, welche extrem leicht und luftdurchlässig ist.

Lola Mono SF  
*Honey-Mix*





Marietta Mono SF  
*Caramel-Root*



Pia Mono  
*Champagne-Root*



Olympia Mono SF  
*Chocolate/Cream-Root*



## FAVOURITE STYLES

Erstklassige Perücken mit maschineller Tressenverarbeitung (Bändermontur) in einem sehr guten Preis-/Leistungsverhältnis. Dank leichter Materialien haben auch diese Perücken einen hohen Tragekomfort.

Princess  
*Terracotta-Mix-Root*





Felicia  
*Honey-Toast-Root*



Allegra  
*Chocolate-Root*



Thea  
*60/51*



## ECHTHAAR PERÜCKEN

Perücken aus hochwertigem Echthaar erfüllen höchste Ansprüche in Bezug auf Qualität und Optik. Hervorzuheben sind die hier vorgestellten Ready-to-Wear Modelle, die dank ihres feinen Vorschnitts sowie der großen Farbauswahl schnell die richtige Frisur finden lassen.

**BelleMadame®**  
*Natural Hair Line*

Arabella RH  
*Danish-Blond-Root*





Anastasia Long RH  
*Chocolate*

CREATIVE STYLING



Musetta RH  
*Chocolate/Cream-Root*



Evita RH  
*Chocolate-Mix*

CREATIVE STYLING



## PFLEGEPRODUKTE UND ZUBEHÖR

Durch regelmäßige Behandlung mit speziellen Pflegeprodukten verliert die Zweitfrisur nicht ihre Form und behält für lange Zeit ihren seidigen Glanz und natürlichen Halt.

Für das Aufbewahren von Perücken über Nacht sowie für das Trocknen nach dem Waschen hat sich der Perückenständer bewährt und ist zu einem unentbehrlichen Hilfsmittel geworden.



Speziell entwickelte Kopftücher und Turbane sind eine modische Alternative und geben Ihnen die Möglichkeit, auch in der Zeit zwischen dem Tragen Ihrer Zweitfrisur (z.B. während des Trocknens, während der Nacht etc.) ihren Kopf angenehm zu bedecken.



### SYNTHETIC HAIR CARE



#### SHAMPOO

Schonende und porentiefe Reinigung.



#### BALSAM

Die Struktur der Haare wird geschützt.



#### SEIDEN-SHAMPOO

Seiden-Shampoo für kräftiges, geschmeidiges und seidiges Haar.



#### SEIDEN-BALSAM

Seiden-Kur-Balsam zum Reparieren und Glätten der Haarstruktur nach der Haarwäsche.



#### SOFT SPRAY

Silikonspray: Weichmacher speziell für präpariertes indisches Echthaar.

### NATURAL HAIR CARE

### PROFESSIONAL HAIR CARE



#### HAARSPRAY

Für sicheren Halt der Zweitfrisur.



#### HAIR SHINE

Glanz und Frisierspray mit UV-Schutz. Für die tägliche Anwendung.

## KOSTEN FÜR HAARERSATZ

Über die medizinische Notwendigkeit von Haarersatz entscheidet zunächst der behandelnde Arzt.

Ihre Kosten für eine Perücke hängen von der Qualität der Perücke, aber auch erheblich von den Krankenkassenzuschüssen ab.

Neben dem Material (Synthetik oder Echthaar) ist die Qualität der Montur (Tresse, Monofilament oder auch Filmansatz) sowie der Arbeitsaufwand bei der Herstellung des jeweiligen Modells (Maschinen- oder Handarbeit) für den Preis entscheidend. Eine Synthetikperücke aus dem Sofortprogramm ist selbstverständlich günstiger als eine Maßanfertigung. Bei beiden gibt es jedoch aufgrund der verschiedenen Produktionsarten mehrere Preisklassen. Der Preis für eine Perücke kann demnach zwischen ungefähr 350 Euro bis 1.500 Euro und sogar noch darüber liegen.

Chemotherapie-Betroffene wählen meist Perücken aus dem Sofortprogramm, da eine Maßanfertigung 10-12 Wochen dauert.

In den meisten Fällen werden die Kosten für den Haarersatz anteilig von den Krankenkassen erstattet.

Die Richtlinien für Krankenkassenzuschüsse sind vielschichtig und ändern sich sehr häufig. Eine gemeingültige Aussage kann daher nicht getroffen werden. Ihr persönlicher Krankenkassenzuschuss berechnet sich nach dem Leistungskatalog ihrer Krankenkasse und ist meistens von der Art und Dauer der Behandlung, der Beschaffenheit Ihres Kopfes und gegebenenfalls von noch anderen Faktoren abhängig.

Unverständlich formulierte Leistungskataloge der Krankenkassen sorgen allerdings häufig für Unsicherheit bei den Betroffenen.

Wir als **Belle/Madame** Zweithaarspezialist betreuen und beraten Sie bei der Abrechnung mit Ihrer Krankenkasse gerne und übernehmen für Sie die Beantragung Ihres Kostenzuschusses bei Ihrer Krankenkasse. Auch bei Problemen mit Genehmigungen stehen wir Ihnen selbstverständlich mit Rat und Tat beiseite.



# Belle Madame®

PERÜCKEN · WIGS

Miranda SF  
*Caramel-Root*

Miranda SF  
*Swedish-Blond-Root*